

とべないかもめ

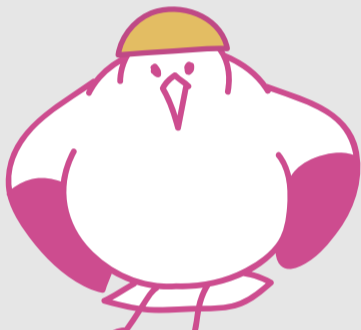
屋根の点検



とべよ かもめ



.....



ドローン免許取得へ



ドローン免許取得中!!



かもめ新聞

2019  
— 11月号 —



雨の日も

晴れの日も

台風の日も



あなたのおうちへひとつっ飛び!!



屋根や外壁の点検に活躍



2020年導入!!

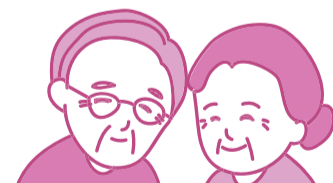
ドローンを導入します。知人の管理会社に依頼して屋根の点検をしました。屋根だけでなく、外壁の状況も撮影できます。

ドローンは危険な場所の確認に最適です。また、屋根だけでなく、壁の劣化状況など、4K撮影で鮮明な画像で確認できます。

台風19号接近! どうしよう?!



緊急対応



阿倍野区 Aさんも安心

台風19号接近の3日前にご訪問ご相談 既に少量の雨漏りがあり 屋根修理が間に合いませんが、ブルーシートで緊急対応

緊急の雨仕舞は助かりました。連棟でお隣さんが解体した際の影響などもあり、どのように修理するかはこれから相談します。



☎ 06-6115-7298

✉ kamome@globe.ocn.ne.jp

大阪市阿倍野区昭和町 5-12-13

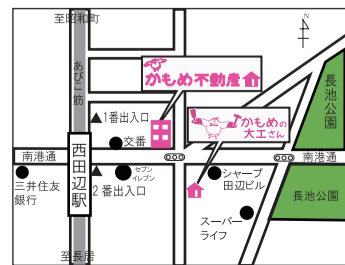
9:30 ~ 19:00 (毎週水曜定休)

Instagram



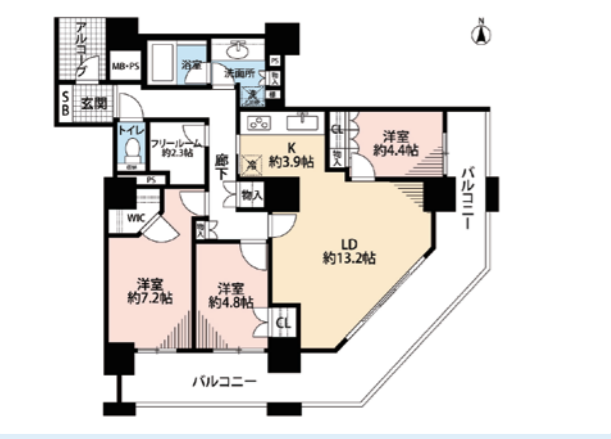
@kamome\_daiku

検索 かもめの大工さん



**あべのグラントウール (売買募集)**

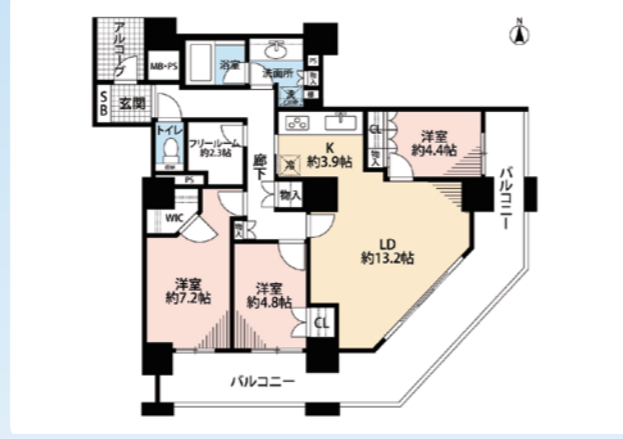
J R・大阪メトロ天王寺駅歩 6分  
 阿倍野区阿倍野筋1丁目 中古マンション  
**5,980万円** **3LDK** 管理費 9,800円



- 修繕積立金：11,870円 ●築年月：2004年7月
- 専有面積：85.97㎡ ●階数：9/40階
- 構造：鉄筋コンクリート ●媒介：専任

**あべのグラントウール (賃貸募集)**

J R・大阪メトロ天王寺駅歩 6分  
 阿倍野区阿倍野筋1丁目 分譲貸マンション  
**賃料 21万円** **3LDK** 管理費 10,000円



- 礼金：42万円 ●築年月：2004年7月
- 専有面積：85.97㎡ ●階数：9/40階
- 構造：鉄筋コンクリート ●媒介：専任

**阪南町5丁目土地 (当社専任)**

大阪メトロ西田辺駅徒歩 2分  
**3,125万円** **更地** **建築条件無**



- 建ぺい率 80%
- 容積率 300%
- 前面道路約 4m
- 商業地域・防火地域
- 間口約 5.11m
- 媒介：専任

**エガミス山坂 (当社専任)**

東住吉区山坂4丁目 賃貸マンション  
**賃料 8.7万円** **2LDK** 管理費 6,000円



- 礼金：0円 ●築年月：1999年3月
- 専有面積：59.75㎡ ●階数：3/4階
- 構造：鉄筋コンクリート ●媒介：専任

**中古M：ハイムあびこ**

大阪メトロあびこ駅徒歩 8分  
**690万円** **2LDK** 管理費 5,000円



- 修繕積立金：9,000円 ●築年月：1974年7月
- 専有面積：51.03㎡ ●階数：3/6階
- 構造：鉄筋コンクリート ●媒介：一般

**万代5丁目貸家 (当社専任)**

住吉区万代5丁目 貸家 (ペット相談可)  
**賃料 8.7万円** **2DK+S** 管理費 無し



- 礼金：87,000円 ●築年月：築年不詳
- 延床面積：約 70.97㎡ ●階数：2階建て
- 構造：木造 ●媒介：専任

●本広告は2019年10月31日現在のものです。空室状況などはお気軽にお問い合わせください。●広告制作中に売却になった場合はご容赦ください。●掲載物件は仲介物件ですので、所定の仲介手数料(消費税相当額を含んだ金額)を申し受けます。●図面と現状が異なる場合は現状を優先します。●広告有効期限：2019年11月30日



**かもめ不動産**

大阪府知事(2)第56920号  
 大阪府阿倍野区昭和町5-12-18

**06-6115-7298**  
 kamome@globe.ocn.ne.jp  
<http://kamome-fudousan.com/>  
 9:30~19:00 (毎週水曜定休)

